

الإسم و اللقب :	المدرسة الإعدادية بيوفيشة	
القسم: 7B الرقم:		
20 /	التوقيت: 30 دق	الضارب: 1
	الأستاذ: وجدي الصغير	

التمرين عدد 1 (4 نقاط) :

أتم ب (نعم أو لا):

- (.....) - لكن عنصر تحكم خصائص كهربائية.
- (.....) - عندما يكون القاطع مفتوحا في دائرة كهربائية يضيء المصباح.
- (.....) - القاطع يتحكم في فتح و غلق الدارة الكهربائية.
- (.....) - لا يمر التيار الكهربائي عندما يكون القاطع مغلقا.

التمرين عدد 2 (2 نقاط):

ضع علامة X في المكان المناسب

التغذية المترددة	التغذية المستمرة	
		العمود الحاف
		مولد كهربائي لدراجة عادية
		البطاريات
		مولد طاقة كهربائية هوائي

التمرين عدد 3 (6 نقاط) :

أتأمل عنصر التحكم التالي:

أرى على هيكل عنصر التحكم أرقاما تدل على الخصائص الكهربائية

1. ماذا تمثل تلك الخصائص؟

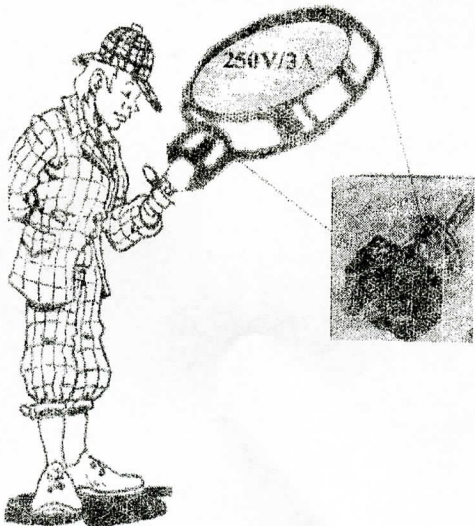
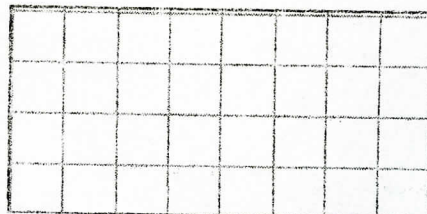
.....: 250V

..... : 3A

2. أذكر ما إذا كان عنصر التحكم السابق قاطعة أم زرا ضاغطا

.....

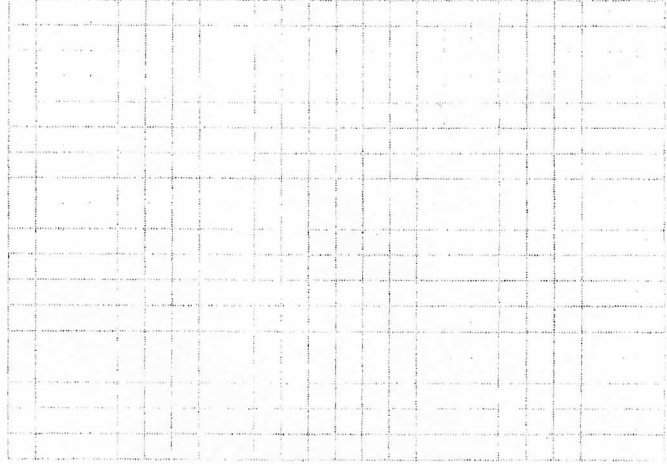
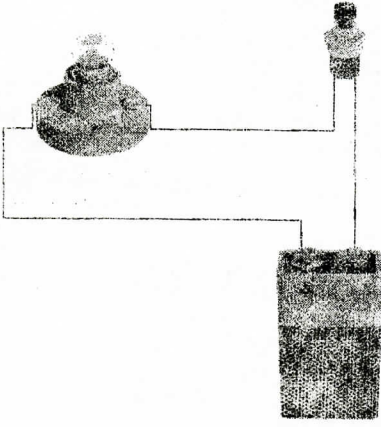
3. أرسم رمز عنصر التحكم السابق مستعملا الأدوات الهندسية



التمرين عدد 2 (8 نقاط):

أريد إنجاز دارة كهربائية تتكوّن من العناصر التالية : بطارية 9V –
مصباح كهربائي – زرّ ضاغط

1. أعيد رسم الدارة باستعمال الرّموز المقتنة على الشبكة التالية:



2. أريد وضع جهاز لقياس الجهد الكهربائي بين طرفي المصباح

(أ) ما هو اسم هذا الجهاز؟

(ب) ما هو رمزه؟

(ج) بعد ربط الجهاز بالدارة الكهربائية تحركت الإبرة متوقفة عند القراءة $L = 85$ من سلم $E = 100$

تدرّجته مع العلم أنّ العيار المستعمل هو $C = 10\text{ V}$

ما هي إذا قيمة الجهد الكهربائي بين طرفي المصباح؟

.....

.....

.....

.....